

## Beschreibung

Das K-TERM 44 Option Board kann in folgende Mototrbo Funkgeräte eingebaut werden:



DP4400      DP4600      DP4800  
 DP4401      DP4601      DP4801

Das K-TERM 44 ist mit folgenden Komponenten erhältlich:

- Totmann Sensor (MD)
- Baken Empfänger\* für In haus Ortung
- 5Ton für spezielle Signallisationen

## Einbau in Funkgerät

Das K-TERM 44 wird in das Funkgerät eingebaut. Im Funkgerät ist dafür ein Einbauplatz vorgesehen. Das Modul wird mit dem Flex Kabel im Funkgerät angeschlossen.



## Alarmer

Folgende Alarmer können aktiviert werden:

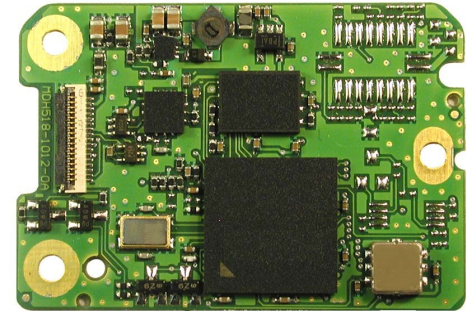
- Man down Alarm (Totmann Schalter)
- Kein Bewegungs Alarm
- Manueller Alarm
- Alleinarbeiter Alarm
- Externer Alarm via Taste

Vor dem auslösen eines Alarmes wird bei den Funktionen Man down-, Bewegungs- und Alleinarbeiter Alarm ein Voralarm mit Signaltönen ausgelöst.

Jeder Alarm wird pro Kanal ein- oder ausgeschaltet.

Im Alarm werden folgende Aktionen wahlweise ausgeführt:

- Hot Mic Funktion
- K-TERM Alarm Protokoll Meldung
- Telemetrie Ansteuerung.
- Spezial Funktion programmierbar.



K-TERM 44 Option Board

## Varianten

<b>K-TERM 44 MD</b>	6.01.15.5002
MD Funktion auf digitalen Kanälen	
<b>K-TERM 44 5TMD</b>	6.01.15.5002
MD Funktion auf analog und dig. Kanälen	
<b>K-TERM 44 BRMD*</b>	6.01.15.5103
MD Funktion mit Baken Empfänger auf digitalen Kanälen	
Alle Lieferungen inkl. Flex Kabel.	

\* In Vorbereitung

## Kompatibilität zu K-TERM 42

Alle Funktionen sind kompatibel zu den Funktionalitäten des Vorgänger Modules K-TERM42 (für DP/DM 3xxx).

## Programmierung / Parameter

Zum Programmieren und Parametrisieren der Funktionen im K-TERM44 wird das Motorola USB Kabel und die K-TERM CPS verwendet.